



用GIS来自定义商圈

~数据可视化~

上海优事商务咨询有限公司
<http://www.marketanalyzer-china.com>

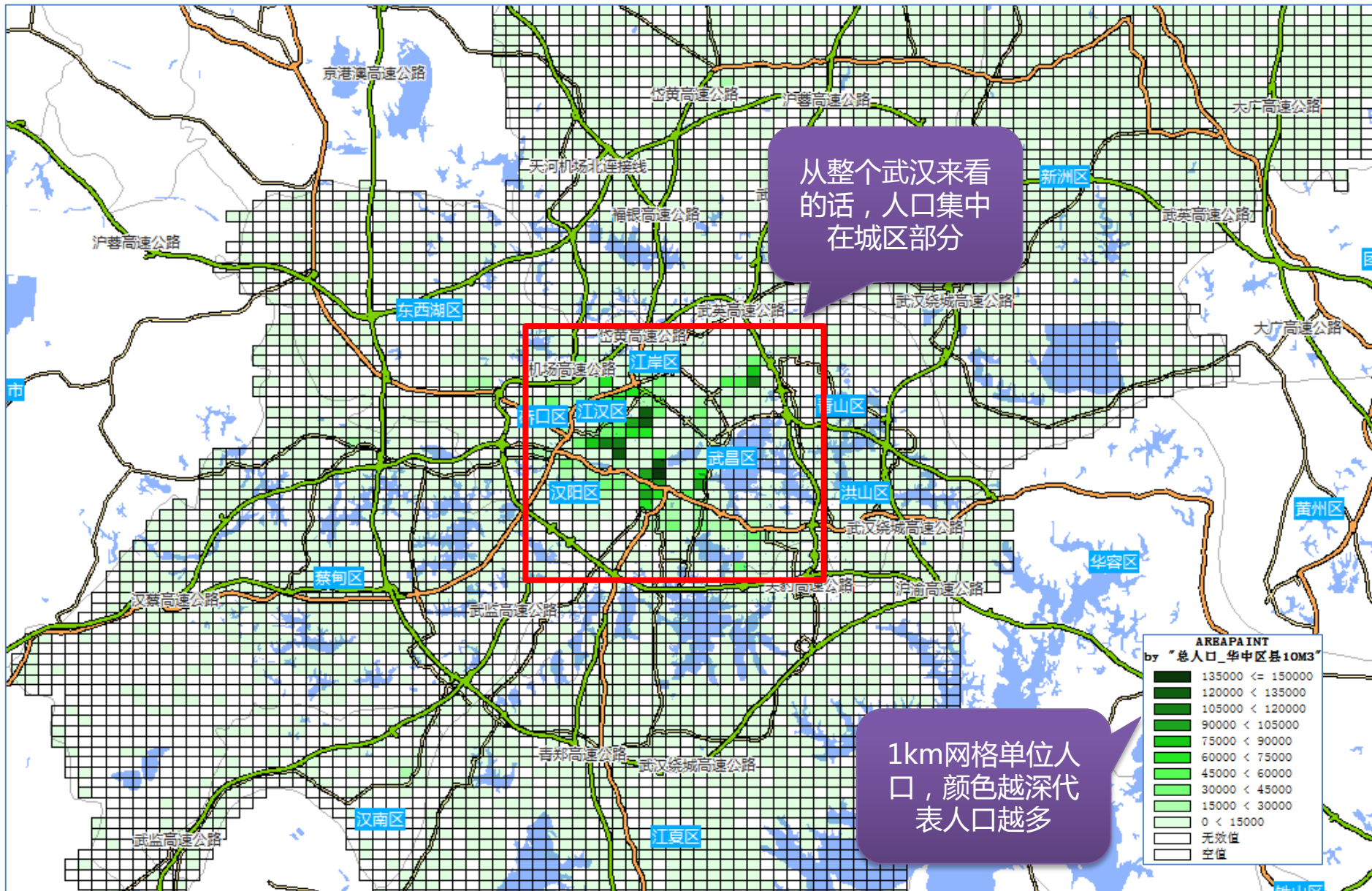
哪里居住人口
比较多？

哪里白天人口
比较多？

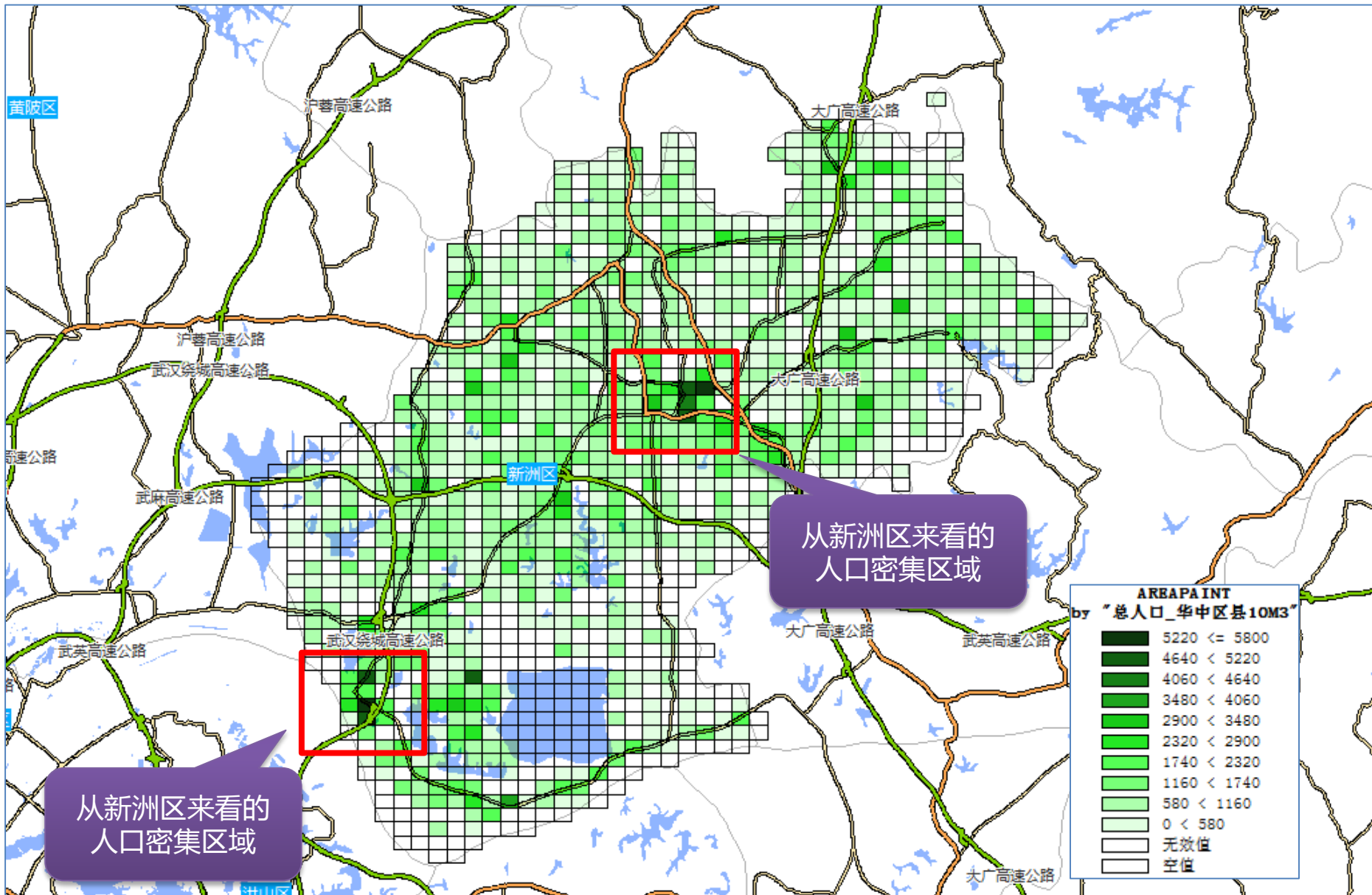
哪里购买力高
的人比较多？

哪里年轻人比
较多？

哪里竞争对手
还比较少？



主城区以外区县（新洲区）的居住人口



抽出符合要求的区域 (1km网格人口>3千人)

