

上海

## GIS商业选址与商圈分析基础讲座

以案例的形式向大家介绍GIS（地理信息系统）在门店网络规划、商圈分析中所发挥的作用。另外我们还将邀请国内的用户来向大家介绍导入GIS选址系统（选址赢家）的背景、实际的用途及使用心得。

时间

2014年9月23日(星期二)

14:30 ~ 17:00 (14:00开始进场)

会场

星巴克人民坊店3楼会议室

上海市黄浦区淮海中路835号

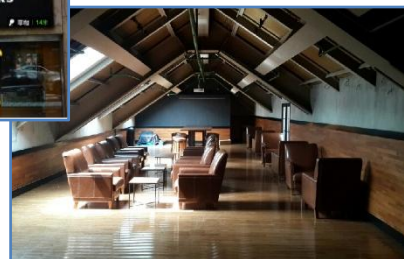
参会费

免费并赠送  
星巴克咖啡

定员

30名

地铁1号线「陕西南路」站  
4号出口徒步2分钟



申请方法

- 电话方式 : 请致电我们的研讨会联系人徐超淀先生 ( Mobile : 180-1720-6985 )
- E-mail方式 : 按下面申请栏填写完相应信息后E-mail至 [jyo@yousih-tech.com](mailto:jyo@yousih-tech.com) 。  
或者直接发送E-mail至 [jyo@youshi-tech.com](mailto:jyo@youshi-tech.com) ( 注明研讨会参加申请 ) 。

申请方法

Mobile : 180-1720-6985 ( 徐先生 ) / E-mail : [jyo@youshi-tech.com](mailto:jyo@youshi-tech.com)

公司名

电话

传真

地址

姓名

部门

E-mail

我们将会依据我司的隐私声明 ( <http://www.marketanalyzer-china.com/privacy/index.html/> ) 妥善保管您所填写的个人信息。个人信息只会被使用在我司各种研讨会、展会及产品发布会的通知中，未经许可不会向第三方提供。其他事项请参照我司的隐私声明 <http://www.marketanalyzer-china.com/privacy/index.html/> 。

是否同意个人信息的处理方式

同意

不同意

<未勾选的情况下我司默认为同意。>

其他各种研讨会火热开办中

( 详见我司主页 )

<http://www.marketanalyzer-china.com/seminar/index.html>

咨询

### 上海

## GIS商业选址与商圈分析基础讲座

~ 从国外先进的GIS分析方法到在中国实际的应用案例 ~

时间：2014年9月23日（星期二）14：30～17：00

会场：星巴克人民坊店3楼会议室（1号线陕西南路站4号口徒步2分钟）

### 第1部：MarketAnalyzer中国版（选址赢家）

徐超淀先生将会以现场演示的形式向大家介绍面向中国市场的GIS商业选址与商圈分析系统「选址赢家（MarketAnalyzer 中国版）」的使用案例及其中搭载的各类最新统计数据和相关商业数据。

#### 上海优事商务咨询有限公司

高级经理 徐超淀

结合日本零售行业先进的GIS分析方法与中国国情后，帮助国内企业构建适合企业自身发展需要的GIS选址分析方法并运用到实际业务流程中。



### 第2部：日本GIS商业选址与商圈分析案例介绍

市川先生首先会为大家回顾一下日本商业GIS分析的发展历史及当今主流的应用方法。然后会以案例的形式为大家讲解[门店开发中商圈的定义方法]、[线上销售配送记录在GIS中的可视化展现]、[设置可聚客的促销区域]、[制定选址基准及检索开店余地]、[对门店分类后制定符合商圈特性的门店概念]这几个常用的应用方面。

#### 技研商事国际株式会社

GIS分析资深顾问 市川史祥

毕业于早稻田大学政治经济学部。多年面向零售、制造、地产行业的GIS分析经验。擅长各种研讨会的演讲，演讲特点是深入浅出，简单易懂。在日本有80次以上的演讲经验。



### 第3部：用户演讲（王品集团）

王品集团的傅先生将为大家介绍王品当初导入MarketAnalyzer中国版的背景以及在实际开发业务中是怎样帮助他们提升工作效率的。届时将会以导入前与导入后的对比来生动为大家展示具体的效果。

#### 王品集团 开发部 傅广海

台湾第一大连锁餐饮集团，目前有11大餐饮品牌各占据领导地位，成立于1990年。

2010年营业额16亿人民币，  
2011年营业额20亿人民币。  
截止2012年1月共216家，  
台湾直营172家店，大陆  
直营44家店。

王品 台塑牛排

### 第4部：互动讨论（议题：GIS在国内商业领域的使用状况、课题）

邀请国内GIS分析的先驱企业一同探讨GIS在商业领域（网络规划、商业选址等）中的应用情况并互相交流GIS使用过程中碰到的问题及有待解决的课题。大家可以了解这些企业当时的导入背景及导入后的效果，希望大家积极踊跃提问。